



LIBERNE

SOLUÇÕES MODULARES TEMPORÁRIAS / PERMANENTES



LIBERNE
A brand of Miura Capital S.R.L.

Miura Capital S.R.L. | C.I.F.: B75249961 | www.libernegroup.com | ns@libernegroup.com | Tel.: +351 923 502 760

Espanha: - Calle Jacinto Benavente, 3 Bajo Exterior - 21400 Ayamonte, Huelva

Portugal: Edifício OutSystems, Av. do Colégio, 6150-401 Proença-a-Nova



**10 YEARS
WARRANTY**
-T&Cs APPLY-

SOLUÇÕES MODULARES TEMPORÁRIAS / PERMANENTES

Aviso Legal: Este Dossier (o “Dossiê”) foi elaborado pela Miura capital S.R.L. (a “Empresa”) e inclui informações relacionadas com a Empresa e as suas subsidiárias. O fornecimento deste Dossier não implica qualquer obrigação por parte da Empresa de modificar, corrigir ou atualizar as informações nele contidas ou de facilitar o acesso a quaisquer informações adicionais que possam surgir em relação ao mesmo. Este dossier é apenas para fins informativos. Nenhum dos seus conteúdos deve ser interpretado como uma promessa ou declaração, nem deve ser feita qualquer suposição quanto à imparcialidade, precisão, integridade ou correção das informações ou opiniões aqui contidas.



Aviso Legal: Este Dossier (el “Dossier”) ha sido preparado por Miura capital S.R.L. (la “Compañía”) e incluye información relacionada con la Compañía y sus subsidiarias. La puesta a disposición del presente Dossier no implica obligación alguna por parte de la Compañía de modificar, corregir o actualizar la información contenida en el mismo ni de facilitar el acceso a cualquier información adicional que pueda surgir en relación con el mismo. Esta carpeta es sólo para fines informativos. Ninguno de sus contenidos debe interpretarse como una promesa o declaración, ni debe hacerse ninguna suposición sobre la imparcialidad, exactitud, integridad o corrección de la información u opiniones aquí contenidas.

SOLUÇÕES MODULARES TEMPORÁRIAS / PERMANENTES

CARACTERIZAÇÃO ESTRUTURAL



CONTENTOR NOVO DE TRANSPORTE (SÓ IDA)

A adaptação do contentor é feita num contentor novo de 40 pés (18,3 m²) para uso único. O contentor é feito de aço patinável. O aço patinável é especialmente concebido e desenvolvido para minimizar a corrosão nas condições atmosféricas extremamente severas encontradas no meio marinho.



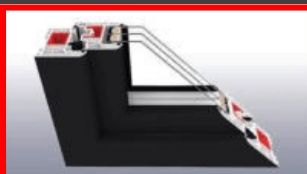
MODIFICAÇÃO DO PROJETO DO CONTENTOR

Corte e remoção de elementos de paredes da chapa metálica do contentor para preparar a estrutura para a instalação de janelas e portas. Pré-fabricação e soldadura com soldaduras de alta qualidade. Precisão e elevado padrão estético do trabalho realizado.



ISOLAMENTO TÉRMICO

Cobertura e paredes isolados por pulverização com espuma de poliuretano de células fechadas, com 80 a 100 mm de espessura. Paredes adicionalmente isoladas com lã mineral, com 50 mm de espessura. Coeficiente de transferência de calor da divisória U 0,16-0,18 [W/(m²·K)]. Isolamento do pavimento com poliuretano de células fechadas, com 50 mm de espessura. Coeficiente de transferência de calor da divisória U 0,30 [W/(m²·K)].



CAIXILHARIA DE JANELAS E PORTAS NA COR ANTRACITE

De série, um pacote de vidros triplos com coeficiente de transferência de calor $U_g = 0,7$ [W/(m²·K)]. Perfis de caixilharia e folha de 5 câmaras em Alumínio classe A. Disponível com vidro temperado, de segurança, anti-arrombamento ou de controlo solar.



INSTALAÇÃO ELÉTRICA

Acessórios embutidos (quadro de distribuição, tomadas, conectores).



INSTALAÇÕES HIDRÁULICAS

Tubagem de esgoto embutida, soldada, em PP ou PVC. Tubagem de abastecimento de águas em multicamada cravado e embutido em paredes. Ligações no piso, fora do contentor.



ACABAMENTOS DE PAREDES E TECTOS

Estrutura interior em aço para paredes e tetos, construção em gesso cartonado, superfície com acabamento em gesso cartonado e pintura.



PINTURA EXTERIOR

Contentor pintado hidrodinamicamente com tinta alquídica (resinas sintéticas quimicamente modificadas) ou poliuretânica.



O modelo T0 é uma casa contentor compacta e funcional, concebida para maximizar o conforto num espaço pequeno. Com um layout cuidadosamente planeado de 15 m², é a solução perfeita para um refúgio de férias, um espaço de trabalho remoto ou até mesmo uma casa acolhedora para uma ou duas pessoas.

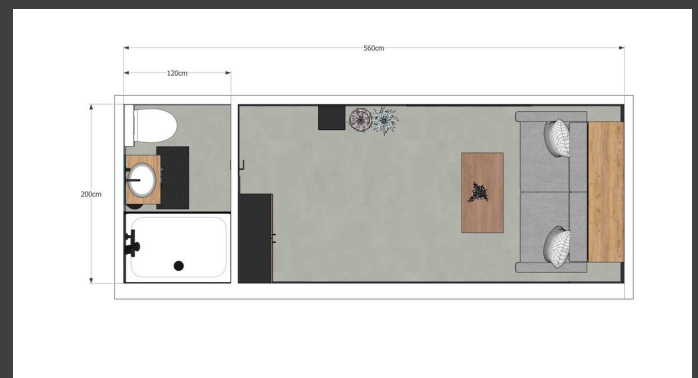
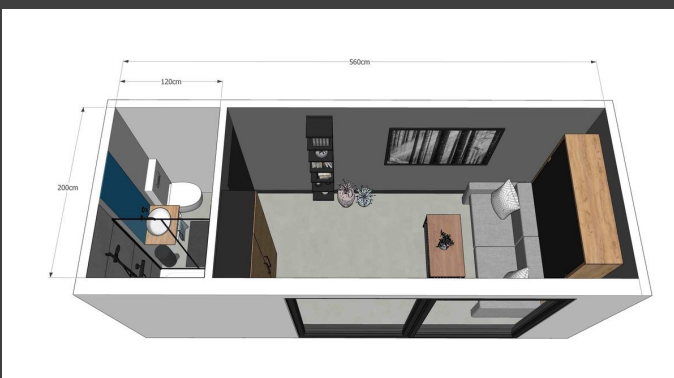
Um layout funcional inclui uma sala de estar com uma cama inteligente e uma casa de banho com chuveiro. O modelo L15.2 vai ao encontro da crescente procura por soluções de habitação rápidas e acessíveis, que sejam elegantes e práticas. O seu tamanho compacto e estrutura modular tornam-no ideal para terrenos de lazer, ambientes urbanos ou como espaço habitacional adicional.

CONTENTOR: 20´

Dimensões exteriores: 2,44 x 6,06 x 2,89 m (altura), área construída de 14,8 m².

Dimensões interiores: 2,00 x 5,60 x 2,45 m (altura), área interior de 11,2 m².

Divisões: sala de estar de 8,44 m², casa de banho de 2,6 m².





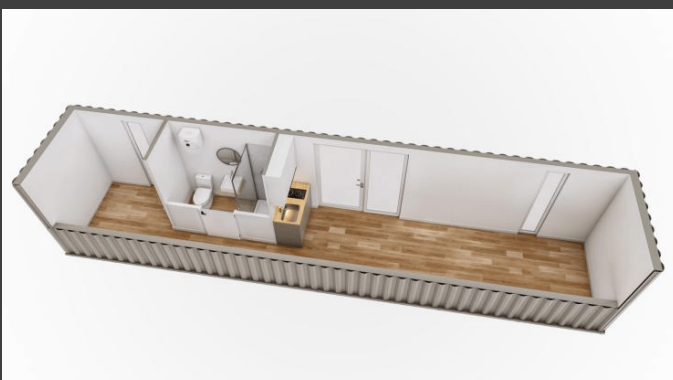


O L30 Basic é um modelo de casa contentor simples, mas totalmente funcional, concebido para quem procura soluções acessíveis e prontas a usar. Com a utilização de isolamento de poliuretano expandido de células fechadas, o interior permanece confortável durante todo o ano. O pacote standard inclui instalações elétricas e hidráulicas completas, bem como ligações para a cozinha e casa de banho, permitindo uma montagem rápida e sem complicações. As janelas de PVC branco deixam entrar bastante luz natural e ajudam a manter um clima interior agradável. Existe também a opção de instalar aquecedores elétricos de parede, aumentando ainda mais a funcionalidade do módulo. O L30 Basic é uma excelente escolha para quem valoriza a simplicidade, a funcionalidade e um prazo de entrega rápido.

CONTENTOR: 40´

Dimensões exteriores: 2,44 x 12,19 x 2,89 m, área construída de 29,8 m².

Dimensões interiores: 2 x 11,80 x h 2,43 m, área interior de 23,9 m²..







A moradia contentor L30.4, com uma área construída de 30 m², é a solução perfeita para quem procura um espaço habitacional moderno, funcional e económico. O seu layout compacto inclui uma espaçosa sala de estar com cozinha americana, um quarto confortável e uma casa de banho com design ergonómico. Com um interior cuidadosamente concebido, o espaço é luminoso e confortável para o uso diário.

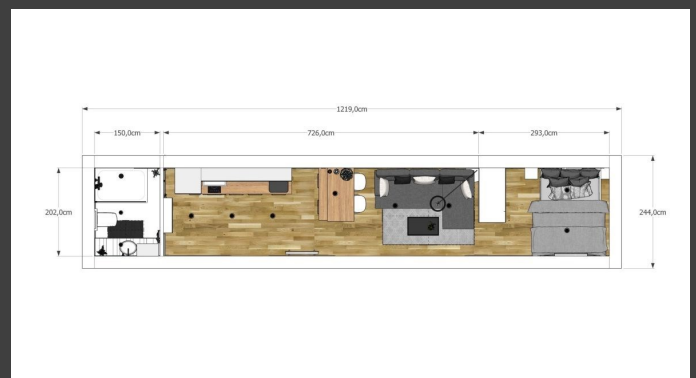
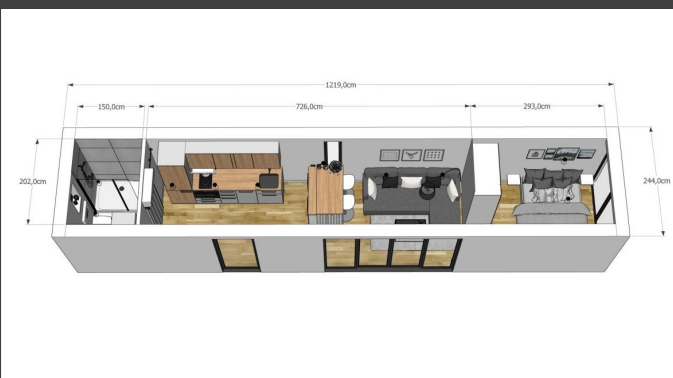
Grandes janelas proporcionam uma ampla iluminação natural, e o acabamento elegante realça o carácter contemporâneo da casa. É uma excelente opção tanto como residência permanente como casa de férias. Ideal para terrenos pequenos, está pronta para uma montagem rápida e utilização imediata!

CONTENTOR: 40´

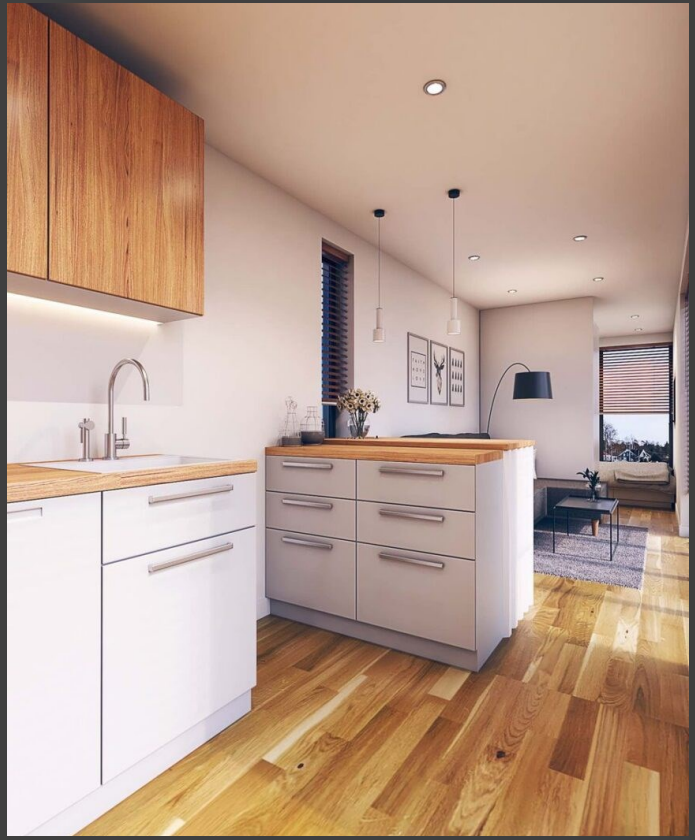
Dimensões exteriores: 2,44 x 12,19 x 2,89 m, área construída de 29,8 m².

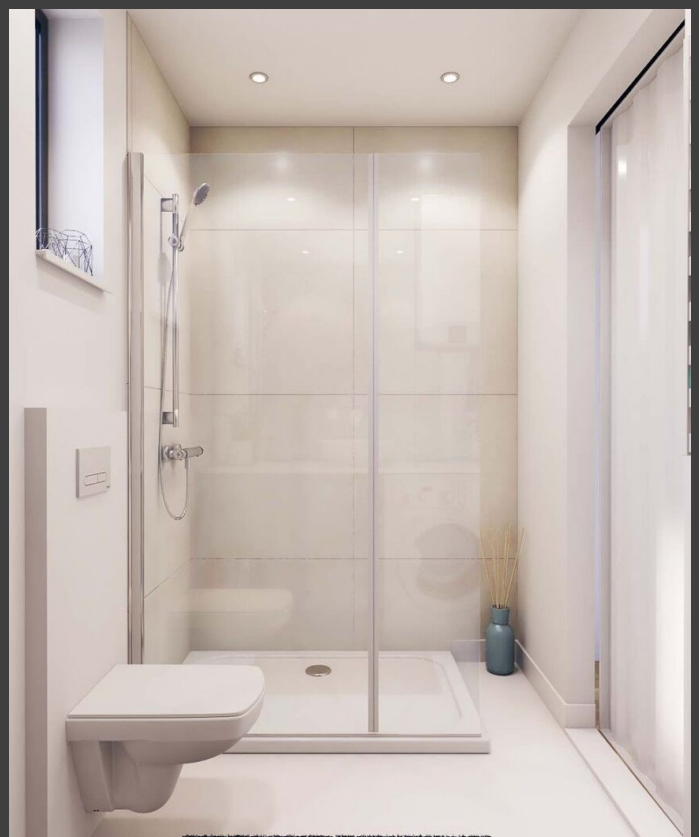
Dimensões interiores: 2 x 11,80 x h 2,45m, área interior de 23,6 m².

Divisões: sala com cozinha americana 14,7 m², quarto 5,9 m², casa de banho 3 m².



MÓDULO L30.4







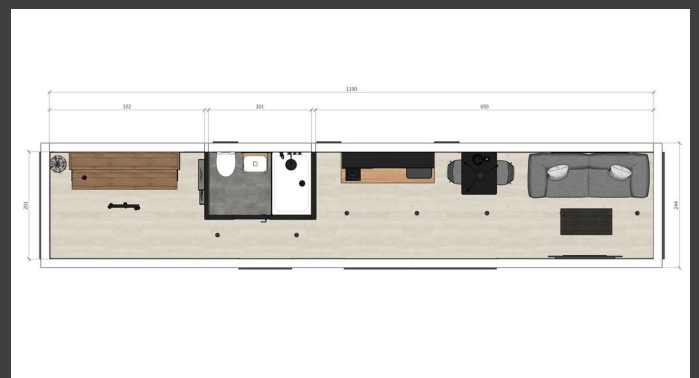
Mergulhe na vida moderna com a casa contentor L30.5, concebida a pensar no conforto e na funcionalidade. O nosso modelo apresenta uma solução inovadora – uma cama inteligente que combina o conforto para dormir com a tecnologia inteligente. Graças ao seu design espaçoso e cuidadosamente planeado, a L30.5 oferece a combinação perfeita entre estética moderna e máxima usabilidade. Um layout aberto garante transições suaves entre as áreas de estar e de dormir. A L30.5 é a solução ideal para quem valoriza a modernidade e a otimização do espaço. Oferecemos flexibilidade na disposição das divisões, bem como a possibilidade de personalizar o modelo de acordo com as necessidades individuais.

CONTENTOR: 40´

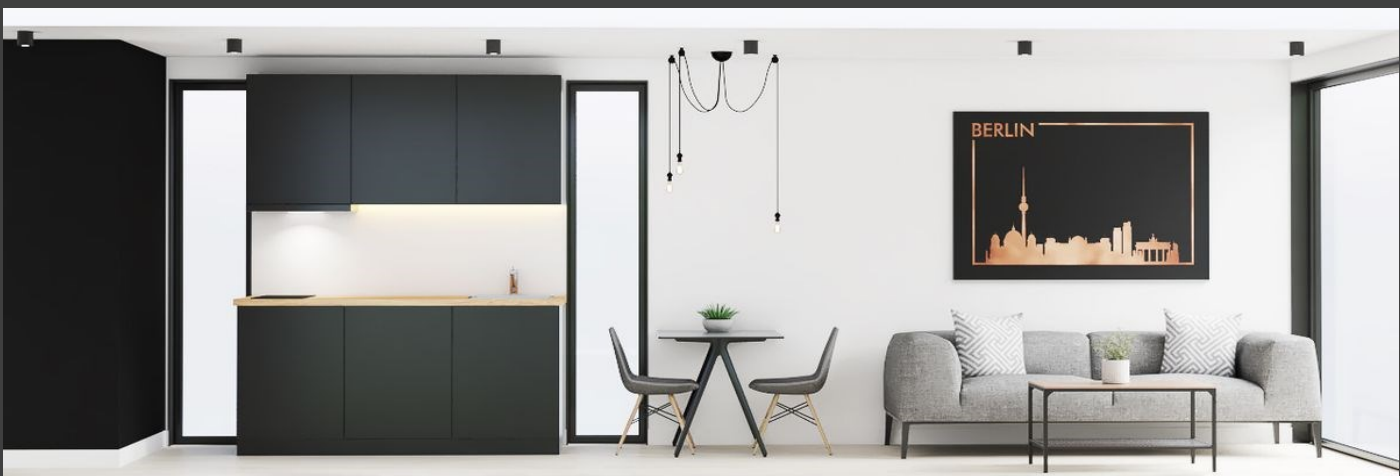
Dimensões exteriores: 2,44 x 12,19 x 2,89 m, área construída de 29,8 m².

Dimensões interiores: 2 x 11,80 x h 2,45m, área interior de 23,9 m².

Divisões: sala com cozinha americana 13 m², quarto 6,7 m², casa de banho 2,4 m².









O modelo L45 é uma casa contentor moderna que combina a funcionalidade com a estética. Concebida com dois contentores – um de 40 pés e outro de 20 pés – otimiza a utilização do espaço, mantendo um design excepcional.

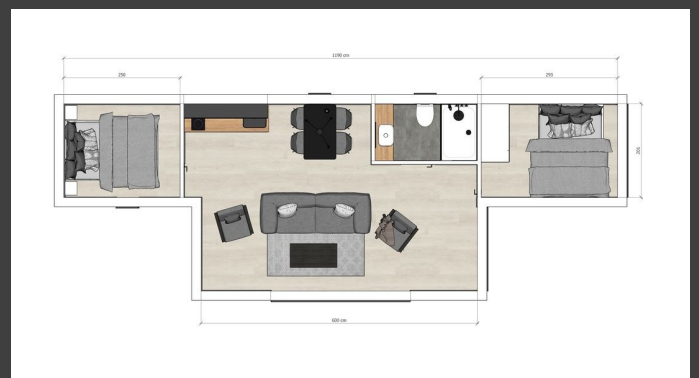
O interior apresenta uma sala de estar espaçosa com grandes janelas, uma cozinha totalmente equipada, dois quartos confortáveis e uma casa de banho com chuveiro. Graças ao seu layout inteligente, o Modelo L45 é perfeito como residência permanente ou refúgio de fim de semana. Desfrute de abundante luz natural através de janelas panorâmicas que ligam perfeitamente o interior com a natureza envolvente.

CONTENTOR: 40' + 20'

Dimensões exteriores: 4,88 x 12,19 x h 2,89 m, área construída de 45 m².

Dimensões interiores: 2 x 11,80 x h 2,45 m mais 2,00 x 5,60 x 2,45 m, área interior de 34,8 m².

Divisões: sala com cozinha americana de 20,94 m², quarto de 5 m², quarto de 5,86 m², casa de banho de 3 m².







O modelo L60 é uma casa espaçosa construída a partir de dois contentores de 40 pés, oferecendo uns generosos 60 m² de espaço habitável perfeitamente concebido. É a solução ideal para as famílias que procuram uma opção moderna para habitação permanente ou sazonal.

Este modelo destaca-se com dois quartos separados, sendo uma escolha perfeita para famílias. A ampla sala de estar com cozinha integrada serve como o coração da casa – um espaço perfeito para se reunirem e passarem tempo juntos. Uma casa de banho espaçosa e interiores bem planeados proporcionam conforto e funcionalidade.

O L60 combina o design moderno com grandes janelas, garantindo interiores luminosos e arejados. A sua construção robusta e isolamento avançado fazem dele uma residência perfeita para todo o ano.

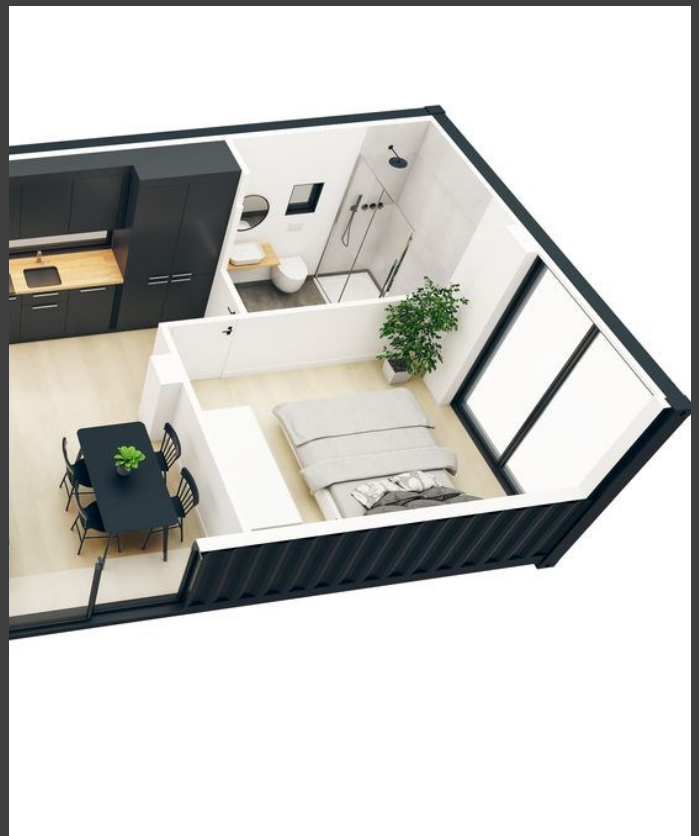
CONTENTOR: 40' + 40'

Dimensões exteriores: 4,88 x 12,19 x h 2,89 m, área construída 59,40 m².

Dimensões interiores: 4,36 x 11,80 x h 2,45 m, área interior 51,45 m².

Divisões: sala com cozinha 25,2 m², quarto 8,86 m², quarto 10,23 m², casa de banho 3,76 m², escritório 3,4 m².







O modelo L75 é um projeto emblemático que combina amplitude com design moderno. Construído a partir de dois contentores de 40 pés ligados e um de 20 pés, oferece uns impressionantes 75 m² de espaço cuidadosamente organizado. Esta casa foi concebida para satisfazer as necessidades de famílias maiores ou indivíduos que procuram um interior luxuoso e funcional num formato compacto.

O L75 dispõe de dois quartos independentes, sendo perfeito para famílias com crianças, hóspedes ou espaços de trabalho remotos. A espaçosa sala de estar, perfeitamente ligada a uma cozinha aberta, forma o coração da casa, promovendo a convivência. A sala de estar estende-se a um terraço exterior, combinando harmoniosamente o conforto interior com a natureza. Uma casa de banho moderna e áreas de armazenamento adicionais proporcionam praticidade ao dia a dia. Quer esteja localizado num ambiente natural tranquilo ou numa zona suburbana, o L75 é uma excelente escolha como residência para todo o ano.

CONTENTOR: 40' + 40' + 20'

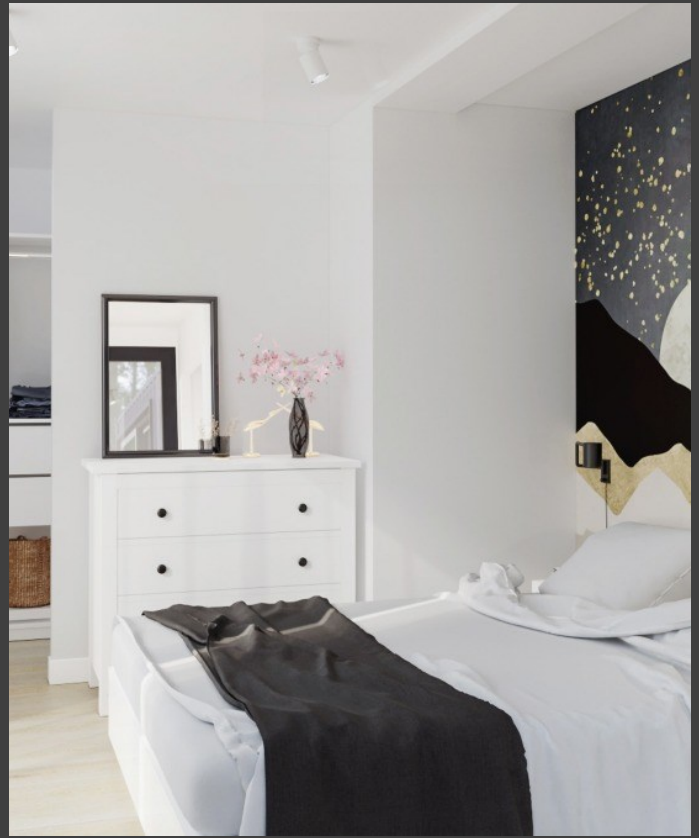
Dimensões exteriores: 7,31 x 12,19 x h 2,89 m, área construída de 74,3 m².

Dimensões interiores: 4,36 x 11,80 x h 2,45 m mais 2,00 x 5,6 x 2,45 m, área interior de 62,6 m²

Divisões: sala com cozinha integrada de 24,5 m², quarto de 10,7 m², closet de 2,9 m², quarto de criança de 6,1 m², casa de banho de 5,4 m², corredor de 12,3 m².









Descubra o inovador modelo L90 – uma solução habitacional única que combina funcionalidade com design moderno. A nossa proposta consiste em três contentores de 40 pés, proporcionando amplitude e conforto. O L90 é a escolha ideal para quem valoriza um estilo de vida contemporâneo e procura uma alternativa às casas tradicionais.

Com três contentores, ganha uma ampla área habitável que satisfaz todas as suas necessidades. O layout interior combina estética com praticidade. Perfeito como residência, escritório ou imóvel para arrendamento.

CONTENTOR: 40' + 40' + 40'

Dimensões exteriores: 7,31 x 12,19 x h 2,89 m, área construída 89,1 m².

Dimensões interiores: 6,94 x 11,68 x h 2,45 m, área interior 76,9 m².

Divisões: sala com cozinha 32,76 m², quarto 12,11 m², quarto 9,87 m², casa de banho 5,63 m², lava-bô 1,51 m², corredor 6,59 m², vestíbulo 3,96 m², escritório 4,47 m².





ALOP - APLICAÇÕES LOGÍSTICAS E OPERACIONAIS

Sistemas de transposição logística modulares e aerotransportados capazes de suportar cargas pesadas (até 90 toneladas) em áreas onde as infraestruturas civis entram em colapso.



Aviso Legal: Este Dossier (o “Dossiê”) foi elaborado pela Miura capital S.R.L. (a “Empresa”) e inclui informações relacionadas com a Empresa e as suas subsidiárias. O fornecimento deste Dossier não implica qualquer obrigação por parte da Empresa de modificar, corrigir ou atualizar as informações nele contidas ou de facilitar o acesso a quaisquer informações adicionais que possam surgir em relação ao mesmo. Este dossier é apenas para fins informativos. Nenhum dos seus conteúdos deve ser interpretado como uma promessa ou declaração, nem deve ser feita qualquer suposição quanto à imparcialidade, precisão, integridade ou correção das informações ou opiniões aqui contidas.



Aviso Legal: Este Dossier (el “Dossier”) ha sido preparado por Miura capital S.R.L. (la “Compañía”) e incluye información relacionada con la Compañía y sus subsidiarias. La puesta a disposición del presente Dossier no implica obligación alguna por parte de la Compañía de modificar, corregir o actualizar la información contenida en el mismo ni de facilitar el acceso a cualquier información adicional que pueda surgir en relación con el mismo. Esta carpeta es sólo para fines informativos. Ninguno de sus contenidos debe interpretarse como una promesa o declaración, ni debe hacerse ninguna suposición sobre la imparcialidad, exactitud, integridad o corrección de la información u opiniones aquí contenidas.

ESTAÇÃO DE ARMAZENAMENTO AUTÓNOMA

A base do contentor é adequada, por exemplo, para armazenamento ou manutenção. As dimensões internas são maximizadas. O contentor possui um sistema de elevação por gancho integrado.



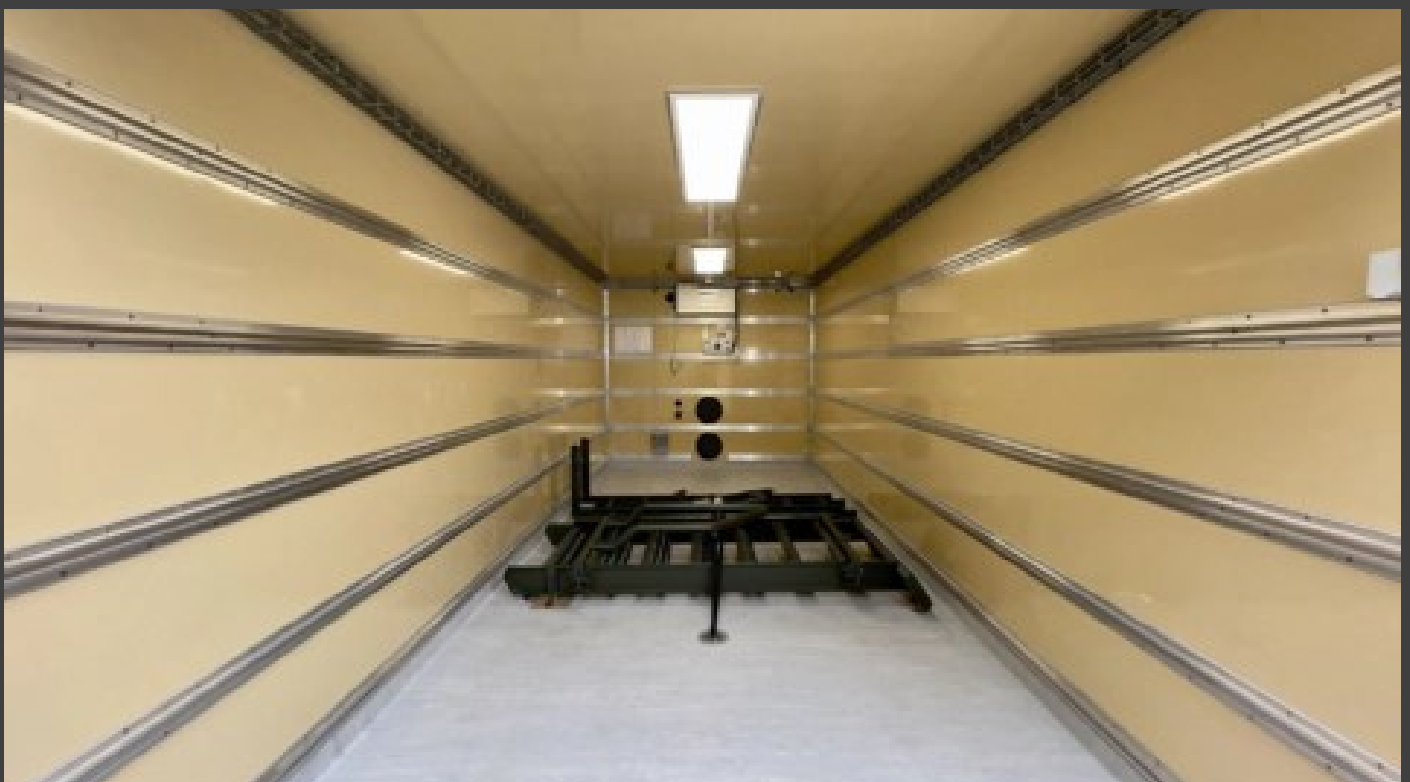
ESPECIFICAÇÕES:

Peso bruto:	12 000 kg
Capacidade de carga:	9500 kg
Dimensions according to ISO668	1C (20ft)
Comprimento total:	6058 mm
Altura:	2438 mm
Largura para transporte:	2438 mm
Isolamento:	50/100 mm XPS
Área útil quando expandido:	~9 m ²
Normas:	ISO 1161: 2016, ISO 1496-1-5: 2013, CSC Certificated, IRS 50592, SS 3659
Temperatura de funcionamento:	-40°C a +50°C
Tempo de implantação e recolha:	10 min
Equipamento:	Sistema de gancho integrado. Equipamento de climatização integrado. Equipamento elétrico e de comunicação de dados integrado.

ESTAÇÃO DE ARMAZENAMENTO AUTÓNOMA



ESTAÇÃO DE ARMAZENAMENTO AUTÓNOMA



ESTAÇÃO DE ARMAZENAMENTO ATEX (EXPLOSIVOS)

O contentor de 20 pés com sistema de gancho foi concebido para o armazenamento e transporte seguro de materiais explosivos. A unidade está equipada com um sistema de ar condicionado com certificação ATEX e dispositivos de aquecimento para manter a temperatura interior dentro de um intervalo seguro e controlado.

Construído com uma estrutura reforçada e características de segurança que cumprem as normas internacionais para mercadorias perigosas, o contentor garante um manuseamento seguro, um desempenho fiável e proteção ambiental durante a operação e o transporte.



ATEX - USO EXCLUSIVO MILITAR

ESPECIFICAÇÕES:

Peso bruto:	20 000 kg
Capacidade de carga:	10 000 kg
Dimensions according to ISO668	1CC (20ft)
Comprimento total:	6058 mm
Altura:	2591 mm
Largura para transporte:	2438 mm
Isolamento:	100 mm Lã de Rocha
Área útil quando expandido:	~9 m ²
Normas:	ISO 1161: 2016, ISO 1496-1-5: 2013, CSC Certificated, ADR EXIII, SFS-EN 60079-14
Temperatura de funcionamento:	-34°C a +50°C
Tempo de implantação e recolha:	5 min
Equipamento:	Sistema informático, iluminação ATEX, unidade de ar condicionado ATEX, dispositivos de aquecimento ATEX, macacos de nivelamento.

ESTAÇÃO DE ARMAZENAMENTO ATEX (EXPLOSIVOS)



ESTAÇÃO DE ARMAZENAMENTO ATEX (EXPLOSIVOS)



ESTAÇÃO DE ARMAZENAMENTO ATEX (EXPLOSIVOS)



ESTAÇÃO DE ABASTECIMENTO MÓVEL

UTILIZAÇÃO: MILITAR E CIVIL



Descrição:

Container Filling Station é um sistema robusto e autossuficiente de armazenamento e distribuição de combustível, instalado num contentor-cisterna ISO de 20 pés. Concebido para uma rápida implantação em zonas operacionais exigentes — seja por via aérea, ferroviária, rodoviária ou marítima — garante o fornecimento fiável de combustível em condições adversas.

Concebido para operar em climas extremos, de -15 °C a +49 °C, este sistema oferece uma capacidade total de combustível de até 13.700 kg, dividida em três compartimentos iguais, cada um equipado com a sua própria escotilha de acesso e manutenção para uma operação e manutenção seguras e eficientes.

Principais Características:

Bicos de abastecimento duplos com um caudal de pelo menos 120 L/min cada.

Funcionamento autónomo até 4 horas utilizando baterias internas e uma bomba a diesel ou elétrica a bordo. Capacidade de carga/descarga de combustível a 500 L/min através de engates CAMLOCK de 3" com dosagem precisa (precisão de $\pm 0,5\%$).

Construído em aço inoxidável ou ligas de alumínio seguras para os combustíveis — isento de cobre para evitar a contaminação do combustível. Compatível com gasóleo (EN 590), gasolina (EN 228) e querosene de aviação (JET A-1, AVGAS 100LL) em conformidade com a norma NATO STANAG 7090 e com as normas internacionais.

Equipado com certificação CE e concebido para satisfazer os rigorosos requisitos operacionais e de segurança. O sistema foi concebido para utilização em terra ou montado em veículos, permitindo uma implantação flexível em operações militares, de emergência ou industriais remotas. Com uma contenção robusta, um acesso de manutenção simples e uma medição de combustível clara, a Estação de Abastecimento de Contentores oferece uma base sólida e fiável para a logística de combustível no terreno.

ESTAÇÃO DE ABASTECIMENTO MÓVEL

UTILIZAÇÃO: ABASTECIMENTO DE COMBUSTÍVEIS MILITAR E CIVIL



UNIDADE MÓVEL DE 20"



SISTEMA DE CARREAMENTO RÁPIDO:

ESTAÇÃO DE ABASTECIMENTO MÓVEL

UTILIZAÇÃO: ABASTECIMENTO DE ÁGUA POTÁVEL E COMBATE A INCÊNDIOS



UNIDADE MÓVEL DE 20"



UNIDADE MÓVEL PARA COMBUSTÍVEIS OU ÁGUA - DUPLA UTILIZAÇÃO

ESTAÇÃO DE ARMAZENAMENTO ATEX (GÁSES)

O contentor de 10 pés foi especialmente concebido para o armazenamento e transporte seguros de cilindros de gás, incluindo gases explosivos e pressurizados. O contentor proporciona um ambiente seguro e ventilado que minimiza o risco de ignição ou fuga durante o manuseamento e o transporte. É construído com pontos de ancoragem adequados para a estabilidade dos cilindros e ventilação ATEX para garantir uma dispersão segura do gás. O contentor cumpre os padrões de segurança e transporte relevantes.



ESPECIFICAÇÕES:

Peso bruto:	10 000 kg
Capacidade de carga:	8 000 kg
Dimensions according to ISO668	1D (10ft)
Comprimento total:	2991 mm
Altura:	2438 mm
Largura para transporte:	2438 mm
Isolamento:	Sem isolamento
Área útil quando expandido:	~ 6 m ²
Normas:	ISO 1161:2016, ISO 1496-1-5:2013, ADR 2.2, ATEX ZONA 2G, TRG 280, certificado CSC
Temperatura de funcionamento:	-34°C a +50°C
Tempo de implantação e recolha:	5 min
Equipamento:	Iluminação ATEX, armazenamento de botijas de gás, 6 pontos de amarração, ventilação ATEX

ESTAÇÃO DE ARMAZENAMENTO ATEX (GÁSES)



ESTAÇÃO DE ARMAZENAMENTO ATEX (GÁSES)



ESTAÇÃO DE ARMAZENAMENTO HAZMAT (M. PERIGOSAS)

Contentor de 20 pés concebido para o armazenamento seguro de diversos materiais perigosos e relacionados com o ambiente, incluindo óleos, ácidos, bases e outros produtos sujeitos a derrames. O contentor está equipado com um tabuleiro de piso e um sistema de drenagem que direciona o conteúdo para recipientes de recolha, permitindo o armazenamento e eliminação controlados.



ESPECIFICAÇÕES:

Peso bruto:	10 000 kg
Capacidade de carga:	8 000 kg
Dimensions according to ISO668	1D (10ft)
Comprimento total:	2991 mm
Altura:	2438 mm
Largura para transporte:	2438 mm
Isolamento:	Sem isolamento
Área útil quando expandido:	~ 6 m ²
Normas:	ISO 1161:2016, ISO 1496-1-5:2013, ADR 2.2, ATEX ZONA 2G, TRG 280, certificado CSC
Temperatura de funcionamento:	-34°C a +50°C
Tempo de implantação e recolha:	5 min
Equipamento:	Iluminação ATEX, Ventilação ATEX, Rampa, Pontos de amarração, Tabuleiro de piso, Drenagem, Luz vermelha de utilização

ESTAÇÃO DE ARMAZENAMENTO HAZMAT (M. PERIGOSAS)



ESTAÇÃO DE ARMAZENAMENTO HAZMAT (M. PERIGOSAS)



ESTAÇÃO DE REPARAÇÃO / OFICINA

Os contentores para reparações e oficinas são facilmente transportáveis e contêm todas as ferramentas e máquinas necessárias para os diferentes tipos de operações de manutenção. O contentor para reparações e oficinas pode ser operado por apenas 2 pessoas.



ESPECIFICAÇÕES:

Peso bruto:	7 200 kg
Capacidade de carga:	2 600 kg
Dimensions according to ISO668	1CC (20ft)
Comprimento total:	6058 mm
Altura:	2591mm
Largura para transporte:	2438 mm
Isolamento:	50mm XPS
Área útil quando expandido:	~ 9 m ²
Normas:	ISO 1161:2016, ISO 1496-1-5:2013, Certificado CSC
Temperatura de funcionamento:	-40°C a +50°C
Tempo de implantação e recolha:	20 min
Equipamento:	Gerador de 10 kW, ar condicionado, aquecimento elétrico e a diesel, ferramentas, bancada de trabalho, bancada de perfuração, sistema pneumático.

ESTAÇÃO DE REPARAÇÃO / OFICINA



ESTAÇÃO DE REPARAÇÃO / OFICINA



ALEM - APLICAÇÕES LOGÍSTICAS EMPRESARIAIS

Sistemas de transposição logística modulares capazes de suportar cargas pesadas (até 90 toneladas) em áreas onde as infraestruturas sejam reduzidas ou necessitem de condições especiais.



Aviso Legal: Este Dossier (o “Dossiê”) foi elaborado pela Miura capital S.R.L. (a “Empresa”) e inclui informações relacionadas com a Empresa e as suas subsidiárias. O fornecimento deste Dossier não implica qualquer obrigação por parte da Empresa de modificar, corrigir ou atualizar as informações nele contidas ou de facilitar o acesso a quaisquer informações adicionais que possam surgir em relação ao mesmo. Este dossier é apenas para fins informativos. Nenhum dos seus conteúdos deve ser interpretado como uma promessa ou declaração, nem deve ser feita qualquer suposição quanto à imparcialidade, precisão, integridade ou correção das informações ou opiniões aqui contidas.



Aviso Legal: Este Dossier (el “Dossier”) ha sido preparado por Miura capital S.R.L. (la “Compañía”) e incluye información relacionada con la Compañía y sus subsidiarias. La puesta a disposición del presente Dossier no implica obligación alguna por parte de la Compañía de modificar, corregir o actualizar la información contenida en el mismo ni de facilitar el acceso a cualquier información adicional que pueda surgir en relación con el mismo. Esta carpeta es sólo para fines informativos. Ninguno de sus contenidos debe interpretarse como una promesa o declaración, ni debe hacerse ninguna suposición sobre la imparcialidad, exactitud, integridad o corrección de la información u opiniones aquí contenidas.

ESTAÇÃO DE ARMAZENAMENTO DE BATERIAS



Sabia que os contentores marítimos com baterias para armazenamento de energia estão a tornar-se extremamente populares para armazenar energia renovável? Podem revolucionar a forma como armazenamos e utilizamos energia!

Basicamente, são contentores marítimos com um sistema de gestão de baterias instalado, o que os torna uma forma interessante e económica de armazenar grandes quantidades de energia. A melhor parte é que são móveis e modulares, facilitando o transporte, a instalação e a adaptação às suas necessidades.

Além disso, são suficientemente resistentes para suportar até as condições meteorológicas mais adversas, o que significa que a energia renovável estará acessível em locais ainda mais remotos. Com cada vez mais pessoas e empresas a optar pela energia renovável, estes contentores marítimos com baterias para armazenamento podem ser exatamente o que precisamos para satisfazer a procura.

01/ Armazenamento remoto e seguro para dispositivos móveis

02/ Ambiente com temperatura controlada

03/ Alívio de Potencial Explosão

04/ Contenção de Incêndio e Alarmes

ESTAÇÃO DE ARMAZENAMENTO DE BATERIAS



ESTAÇÃO DE ARMAZENAMENTO DE BATERIAS



ESTAÇÃO DE MERCADORIAS PERIGOSAS



Contentores de Mercadorias Perigosas

Dependendo da classe do contentor para transporte de mercadorias perigosas de que necessita, algumas destas características podem variar ligeiramente para estarem em conformidade com as normas e regulamentos do país de destino.

Piso com contenção e saídas de drenagem para conter derrames

Múltiplas opções de bloqueio como padrão para evitar roubo ou adulteração

Grandes grades de ventilação em redor do contentor

Balcões para garfos de empilhadores em cada unidade

Pintura amarela de segurança standard

Abertura de emergência da porta instalada no interior para segurança

Etiquetas de segurança apropriadas para a classe de armazenamento

01/ Transporte

02/ Modificações

03/ Resistência

04/ Segurança

ESTAÇÃO DE MERCADORIAS PERIOSAS



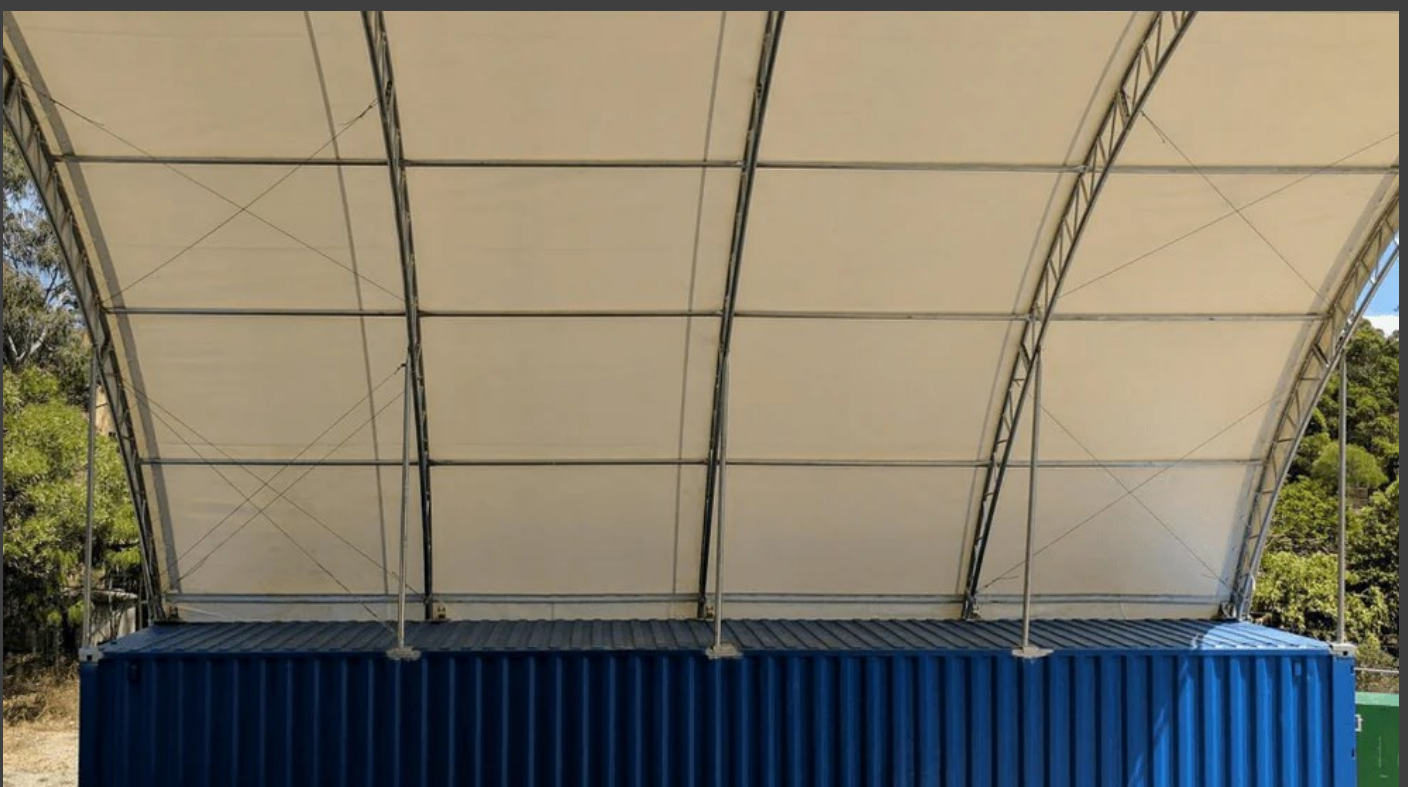
ESTAÇÃO DE MERCADORIAS PERIOSAS



ESTAÇÃO DE MERCADORIAS PERIOSAS



ESTAÇÃO DE ARMAZENAMENTO



ESTAÇÃO DE ARMAZENAMENTO E APOIO



ESTAÇÃO DE ARMAZENAMENTO AGRÍCOLA



